

Lager- / Kellerraum im Haus der Gesundheit

Exposé



Informationen

Lager- bzw. Kellerraum

ca. 25 m² Nutzfläche

Milchhofstraße 1B

79312 Emmendingen



Warmmiete (brutto): 119,00 EUR*

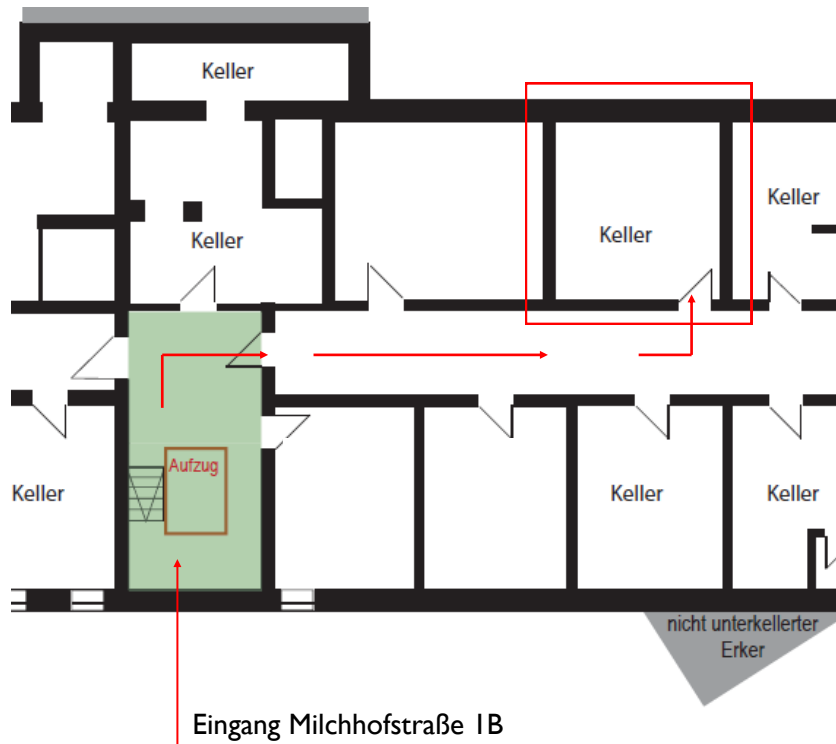
Etage:	Untergeschoss
Anzahl Räume:	1 - ohne Fenster -
Ausstattungsqualität:	Neuwertig und gepflegt
Bodenbelag:	Estrich, grau beschichtet
Raumhöhe:	ca. 2 Meter
Stromanschluss:	ist vorhanden
Aufzug:	vorhanden
Objektart:	Ärztelhaus und Gewerbeanwesen
Letzte Modernisierung:	2010
Parkplätze:	ausreichend vorhanden
Bezugsfrei:	ab sofort
Kaution:	240,00 EUR

In einem der schönsten und modernsten Gewerbeanwesen in Emmendingen, befindet sich dieser Raum, welcher sich als Lager oder Kellerraum eignet.

Provision: **Provisionsfrei**

*Mehrwertsteuer ist auf Wunsch ausweisbar.

Grundriss



Energieausweis

Angaben nach EnEV 2014

Art des Ausweises: Verbrauchsausweis

Endenergiebedarf: 115 kWh/(m²a)

Energieträger: Erdgas und Strom

Baujahr: 2009

Energieeffizienzklasse: keine

 = Endenergiebedarf zum Vergleich

